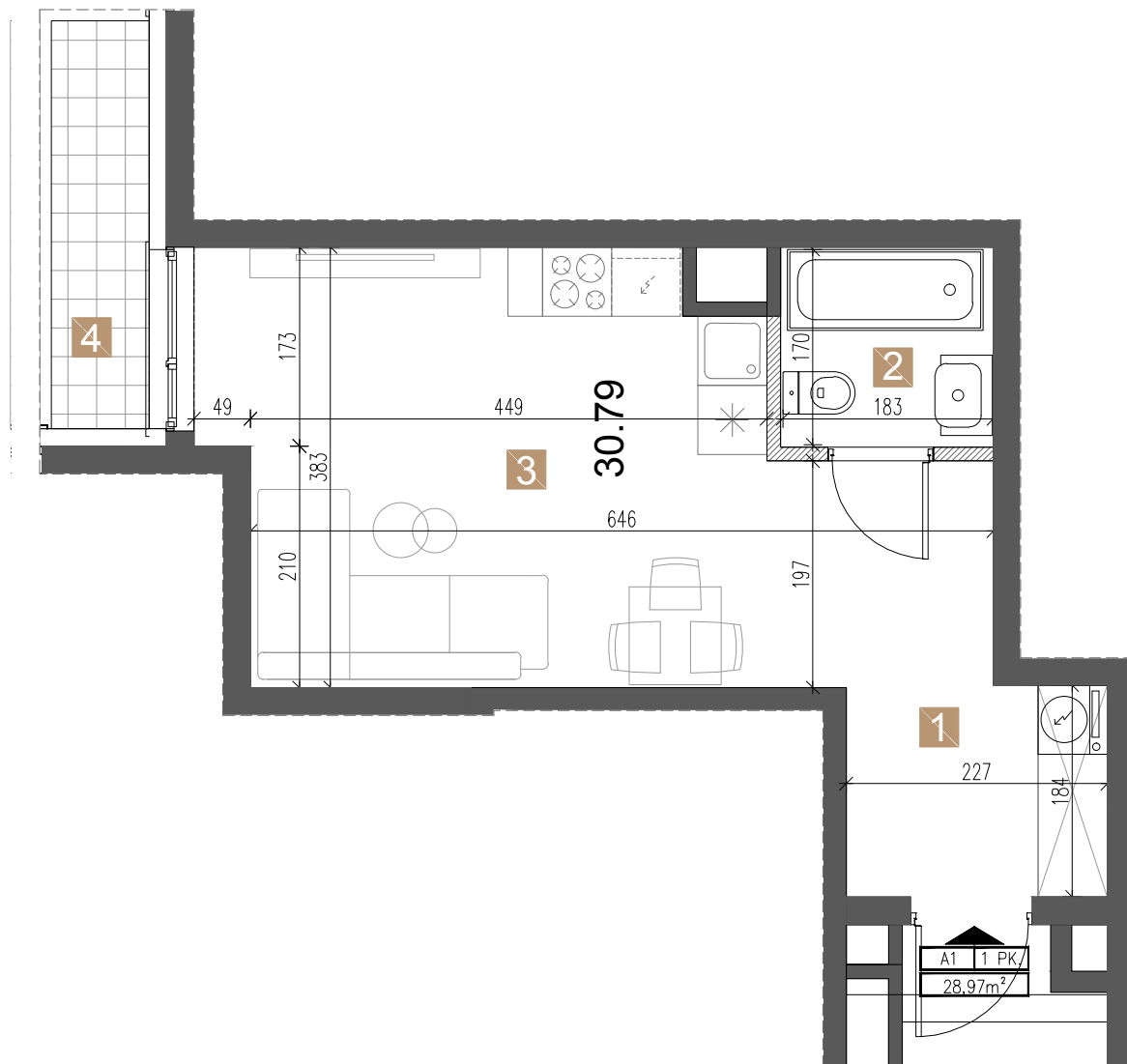




# ELEKTROWNIA PARK

— RESIDENCE —

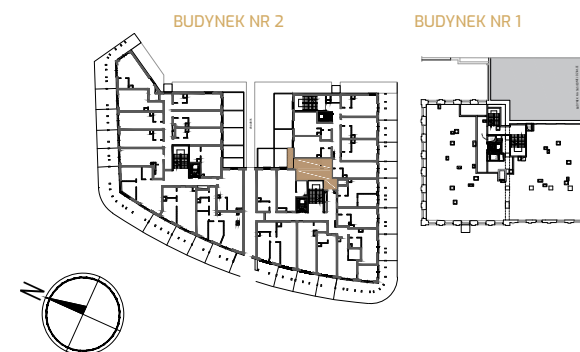


## KARTA INFORMACYJNA LOKALU

|               |        |
|---------------|--------|
| MIESZKANIE NR | A1     |
| KONDYGNACJA   | PARTER |
| KLATKA        | A      |
| POKOJE        | 1      |

|  |                            |
|--|----------------------------|
| przedpokój <b>1</b>                                    | 4,16 m <sup>2</sup>        |
| łazienka <b>2</b>                                      | 3,08 m <sup>2</sup>        |
| pokój dzienny i aneks kuch <b>3</b>                    | 21,47 m <sup>2</sup>       |
| powierzchnia pod ściankami nadającymi się do demontażu | 0,26 m <sup>2</sup>        |
| <b>powierzchnia lokalu</b>                             | <b>28,97 m<sup>2</sup></b> |
| taras <b>4</b>   | 3,02 m <sup>2</sup>        |

### LOKALIZACJA LOKALU W BUDYNKU



#### INFORMACJA:

1. ZESTAWIENIE POWIERZCHNI UŻYTKOWYCH POSZCZEGÓLNYCH POMIESZCZEŃ PODANO NA PODSTAWIE PROJEKTU BUDOWLANEGO. WIELKOŚĆ OKIEN, UMIEJSCOWIENIE KANAŁÓW I LOKALIZACJA PODŁĄCZEŃ POD URZĄDZENIA SANITARNE ITD. MOGĄ ULEĆ NIEWIELKIM ZMIANOM W TRAKCIE PROCESU BUDOWLANEGO. OBLICZENIE POWIERZCHNI WYKONANO ZGODNIE Z ROZPORZĄDZENIEM MINISTRA TRANSPORTU, BUDOWNICTWA I GOSPODARKI MORSKIEJ Z DNIA 25.04.2019 R. W SPRAWIE SZCZEGÓŁOWEGO ZAKRESU I FORMY PROJEKTU BUDOWLANEGO (DZ. U. Z DNIA 27 KWIEŹNIA 2012)

2. WYPOSAŻENIE PRZYKŁADOWE. LOKAL BEZ WYPOSAŻENIA W WEWNĘTRZNA STOLARKĘ DRZWIOWĄ I ELEMENTY BIAŁEGO MONTAŻU. NIE STANOWI OFERTY HANDLOWEJ W ROZUMIENIU KODEKSU CYWILNEGO