



ELEKTROWNIA PARK  
— RESIDENCE —

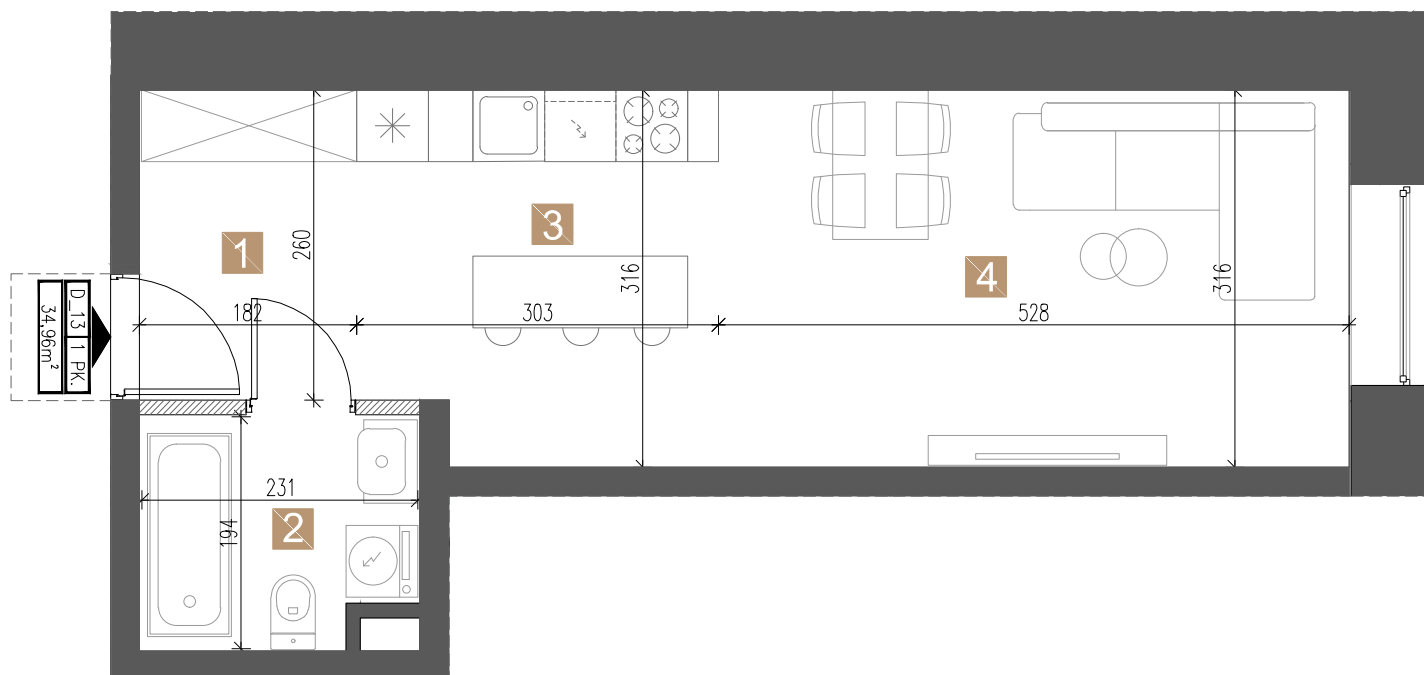
## KARTA INFORMACYJNA LOKALU

MIESZKANIE NR D13  
KONDYGNACJA +2  
KLATKA D  
POKOJE 1

przedpokój 1 4,73 m<sup>2</sup>  
łazienka 2 4,23 m<sup>2</sup>  
aneks kuchenny 3 9,14 m<sup>2</sup>  
pokój dzienny 4 16,69 m<sup>2</sup>

powierzchnia pod ściankami  
nadającymi się do demontażu 0,17 m<sup>2</sup>

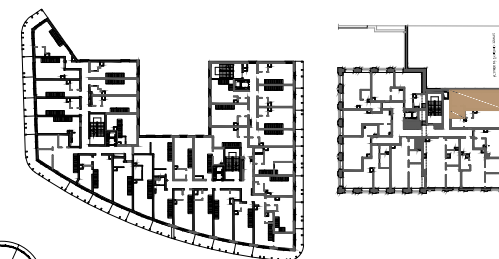
**powierzchnia lokalu 34,96 m<sup>2</sup>**



## LOKALIZACJA LOKALU W BUDYNKU

BUDYNEK NR 2

BUDYNEK NR 1



### INFORMACJA:

1. ZESTAWIENIE POWIERZCHNI UŻYTKOWYCH POSZCZEGÓLNYCH POMIESZCZEŃ PODANO NA PODSTAWIE PROJEKTU BUDOWLANEGO. WIELKOŚĆ OKIEN, UMIEJSCOWIENIE KANAŁÓW I LOKALIZACJA PODŁĄCZEŃ POD URZĄDZENIA SANITARNE ITD. MOGĄ ULEĆ NIEWIELKIM ZMIANOM W TRAKCIE PROCESU BUDOWLANEGO. OBLICZENIE POWIERZCHNI WYKONANO ZGODNIE Z ROZPORZĄDZENIEM MINISTRA TRANSPORTU, BUDOWNICTWA I GOSPODARKI MORSKIEJ Z DNIA 25.04.2019 R. W SPRAWIE SZCZEGÓŁOWEGO ZAKRESU I FORMY PROJEKTU BUDOWLANEGO (DZ. U. Z DNIA 27 KWIECZNIA 2012)

2. WYPOSAŻENIE PRZYKŁADOWE. LOKAL BEZ WYPOSAŻENIA W WEWNĘTRZNA STOLARKĘ DRZWIOWĄ I ELEMENTY BIAŁEGO MONTAŻU. NIE STANOWI OFERTY HANDLOWEJ W ROZUMIENIU KODEKSU CYWILNEGO