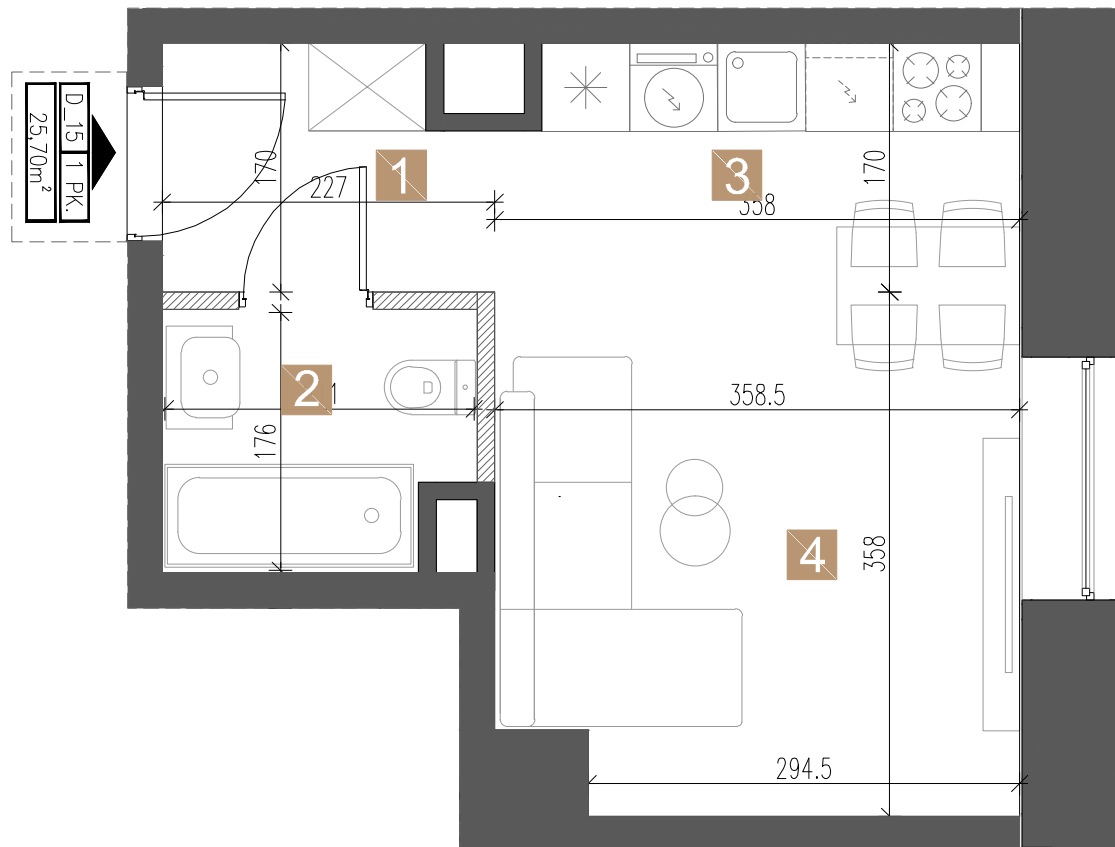




ELEKTROWNIA PARK
— RESIDENCE —



KARTA INFORMACYJNA LOKALU

| | |
|---------------|-----|
| MIESZKANIE NR | D15 |
| KONDYGNACJA | +2 |
| KLATKA | D |
| POKOJE | 1 |

| | |
|------------------|----------------------|
| przedpokój 1 | 3,58 m ² |
| łazienka 2 | 3,47 m ² |
| aneks kuchenny 3 | 5,90 m ² |
| pokój dzienny 4 | 12,45 m ² |

powierzchnia pod ściankami
nadającymi się do demontażu 0,30 m²

powierzchnia lokalu 25,70 m²

LOKALIZACJA LOKALU W BUDYNKU

BUDYNEK NR 2

BUDYNEK NR 1



INFORMACJA:

1. ZESTAWIENIE POWIERZCHNI UŻYTKOWYCH POSZCZEGÓLNYCH POMIESZCZEŃ PODANO NA PODSTAWIE PROJEKTU BUDOWLANEGO. WIELKOŚĆ OKIEN, UMIEJSCOWIENIE KANAŁÓW I LOKALIZACJA PODŁĄCZEŃ POD URZĄDZENIA SANITARNE ITD. MOGĄ ULEĆ NIEWIELKIM ZMIANOM W TRAKCIE PROCESU BUDOWLANEGO. OBLICZENIE POWIERZCHNI WYKONANO ZGODNIE Z ROZPORZĄDZENIEM MINISTRA TRANSPORTU, BUDOWNICTWA I GOSPODARKI MORSKIEJ Z DNIA 25.04.2019 R. W SPRAWIE SZCZEGÓŁOWEGO ZAKRESU I FORMY PROJEKTU BUDOWLANEGO (DZ. U. Z DNIA 27 KWIECZNIA 2012)

2. WYPOSAŻENIE PRZYKŁADOWE. LOKAL BEZ WYPOSAŻENIA W WEWNĘTRZNA STOLARKĘ DRZWIOWĄ I ELEMENTY BIAŁEGO MONTAŻU. NIE STANOWI OFERTY HANDLOWEJ W ROZUMIENIU KODEKSU CYWILNEGO