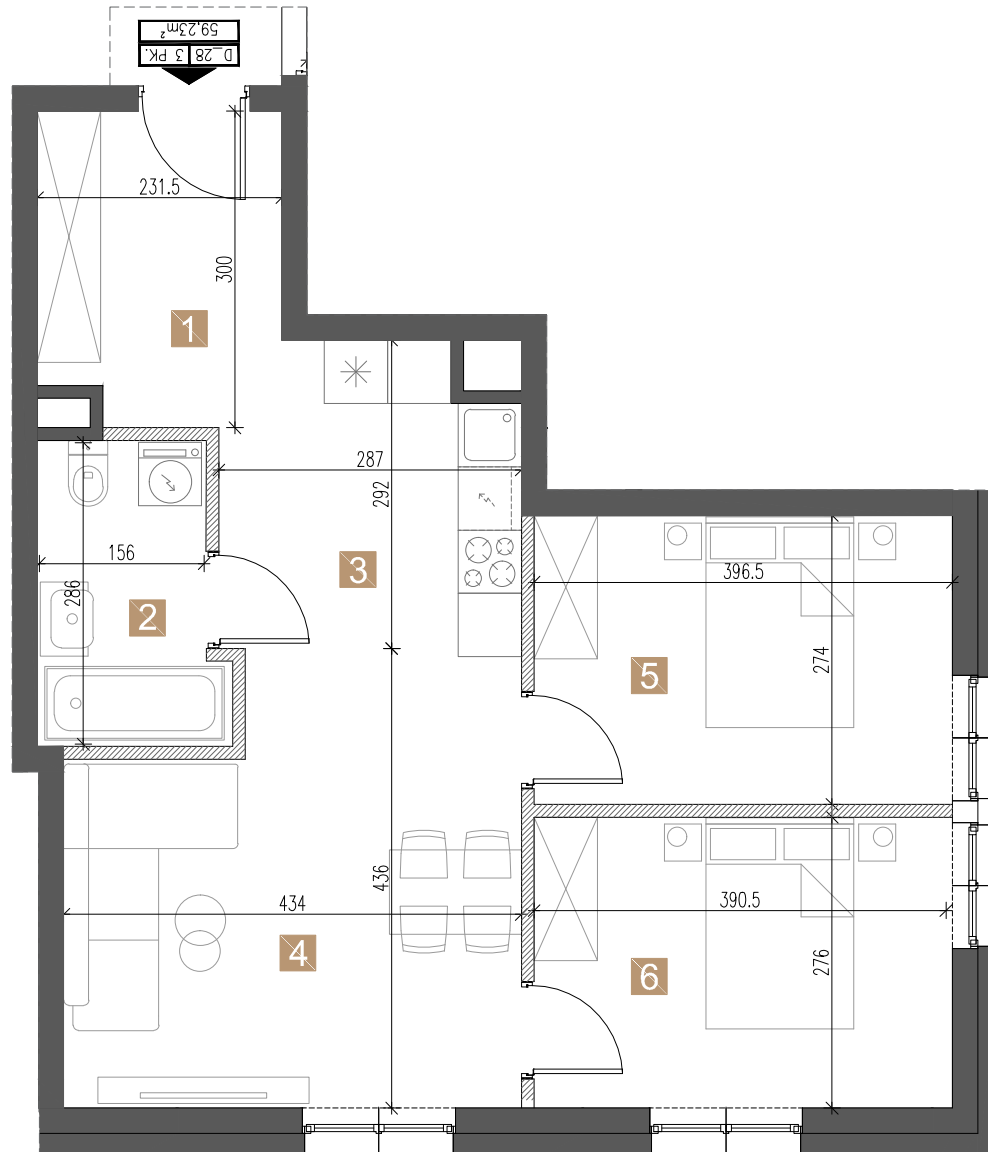




**ELEKTROWNIA PARK**  
— RESIDENCE —



## KARTA INFORMACYJNA LOKALU

MIESZKANIE NR D28  
KONDYGNACJA +3  
KLATKA D  
POKOJE 3

przedpokój	1	6,70 m <sup>2</sup>
tazienka	2	4,65 m <sup>2</sup>
aneks kuchenny	3	7,48 m <sup>2</sup>
pokój dzienny	4	17,09 m <sup>2</sup>
sypialnia	5	10,86 m <sup>2</sup>
sypialnia	6	10,93 m <sup>2</sup>

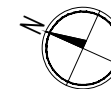
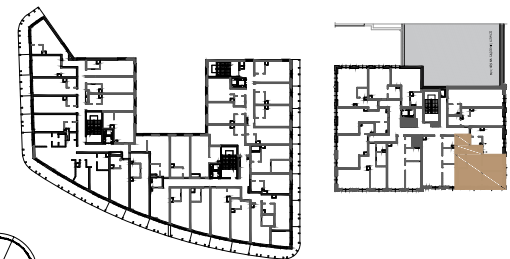
powierzchnia pod ściankami nadającymi się do demontażu 1,52 m<sup>2</sup>

**powierzchnia lokalu 59,23 m<sup>2</sup>**

### LOKALIZACJA LOKALU W BUDYNKU

BUDYNEK NR 2

BUDYNEK NR 1



#### INFORMACJA:

1. ZESTAWIENIE POWIERZCHNI UŻYTKOWYCH POSZCZEGÓLNYCH POMIESZCZEŃ PODANO NA PODSTAWIE PROJEKTU BUDOWLANEGO. WIELKOŚĆ OKIEN, UMIEJSCOWIENIE KANAŁÓW I LOKALIZACJA PODŁĄCZEŃ POD URZĄDZENIA SANITARNE ITD. MOGA ULEĆ NIEWIELKIM ZMIANOM W TRAKCIE PROCESU BUDOWLANEGO. OBLICZENIE POWIERZCHNI WYKONANO ZGODNIE Z ROZPORZĄDZENIEM MINISTRA TRANSPORTU, BUDOWNICTWA I GOSPODARKI MORSKIEJ Z DNIA 25.04.2019 R. W SPRAWIE SZCZEGÓŁOWEGO ZAKRESU I FORMY PROJEKTU BUDOWLANEGO (DZ. U. Z DNIA 27 KWIEŃNIA 2012)

2. WYPOSAŻENIE PRZYKŁADOWE. LOKAL BEZ WYPOSAŻENIA W WEWNĘTRZNA STOLARKĘ DRZWIOWĄ I ELEMENTY BIAŁEGO MONTAŻU. NIE STANOWI OFERTY HANDLOWEJ W ROZUMIENIU KODEKSU CYWILNEGO