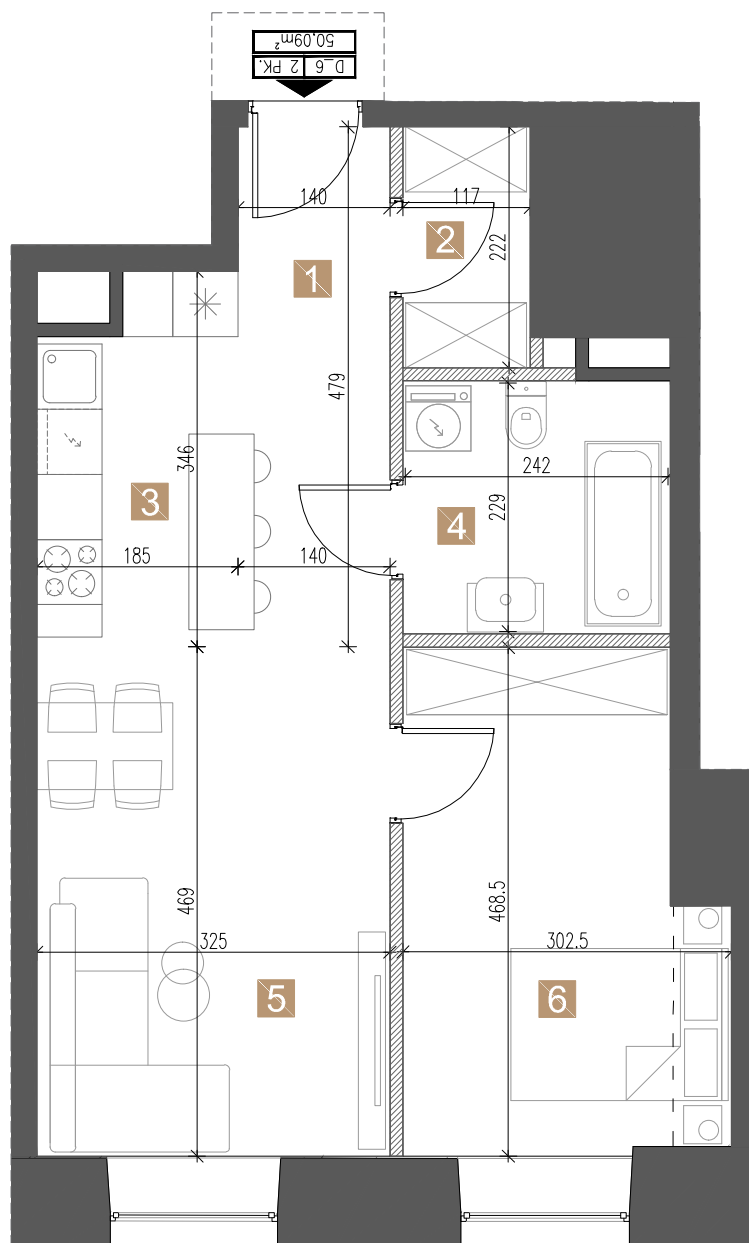




ELEKTROWNIA PARK  
— RESIDENCE —



## KARTA INFORMACYJNA LOKALU

MIESZKANIE NR D6  
KONDYGNACJA +1  
KLATKA D  
POKOJE 2

przedpokój	1	6,70 m <sup>2</sup>
garderoba	2	2,60 m <sup>2</sup>
aneks kuchenny	3	5,92 m <sup>2</sup>
łazienka	4	5,54 m <sup>2</sup>
pokój dzienny	5	15,25 m <sup>2</sup>
sypialnia	6	12,75 m <sup>2</sup>

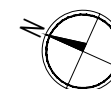
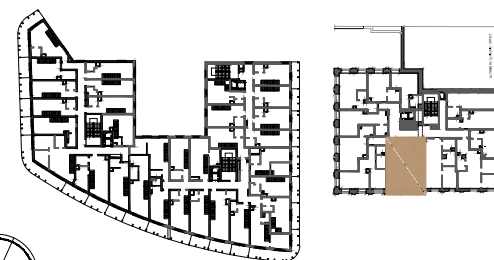
powierzchnia pod ściankami  
nadającymi się do demontażu 1,33 m<sup>2</sup>

**powierzchnia lokalu 50,09 m<sup>2</sup>**

### LOKALIZACJA LOKALU W BUDYNKU

BUDYNEK NR 2

BUDYNEK NR 1



#### INFORMACJA:

1. ZESTAWIENIE POWIERZCHNI UŻYTKOWYCH POSZCZEGÓLNYCH POMIESZCZEŃ PODANO NA PODSTAWIE PROJEKTU BUDOWLANEGO. WIELKOŚĆ OKIEN, UMIEJSCOWIENIE KANAŁÓW I LOKALIZACJA PODŁĄCZEŃ POD URZĄDZENIA SANITARNE ITD. MOGĄ ULEĆ NIEWIELKIM ZMIANOM W TRAKCIE PROCESU BUDOWLANEGO. OBLICZENIE POWIERZCHNI WYKONANO ZGODNIE Z ROZPORZĄDZENIEM MINISTRA TRANSPORTU, BUDOWNICTWA I GOSPODARKI MORSKIEJ Z DNIA 25.04.2019 R. W SPRAWIE SZCZEGÓŁOWEGO ZAKRESU I FORMY PROJEKTU BUDOWLANEGO (DZ. U. Z DNIA 27 KWIECZNIA 2012)

2. WYPOSAŻENIE PRZYKŁADOWE. LOKAL BEZ WYPOSAŻENIA W WEWNĘTRZNA STOLARKĘ DRZWIOWĄ I ELEMENTY BIAŁEGO MONTAŻU. NIE STANOWI OFERTY HANDLOWEJ W ROZUMIENIU KODEKSU CYWILNEGO